

Marika Reili

# JUTULINNA KEELEKOOL

TÖÖVIHIK 1. KLASSILE  
II OSA

MINU NIMI ON

---

---

# JAANUAR

1 Ütleme koos.

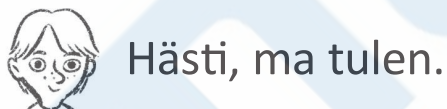
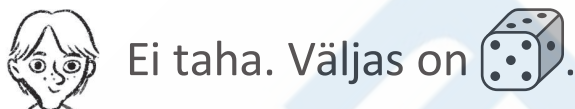


KUULA!

Väljas on ...



• Veereta ja ütle.



2 Kirjuta liitsõnad.

talve + \_\_\_\_\_ = \_\_\_\_\_

talve + = \_\_\_\_\_

talve + = \_\_\_\_\_



3 Ütleme koos.



Mul on ...

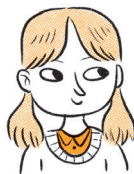
kelk.



suusad.



uisud.



Väljas saab ...

kelgutada.

suusatada.

uisutada.

- Veereta ja ütle.



Kas sul on ?



Jah, mul on ...



Kas sa oskad ...?



Jah, ma oskan ... / Ei, ma ei oska ...

4 Küsi ja vasta.



Kas talvel on jää või vesi?



Talvel on ...



Kas talvel on puud raagus või lehtedega?



Talvel on puud ...

KUIDAS SUL TÄNA LÄKS? 😊 😐 😞

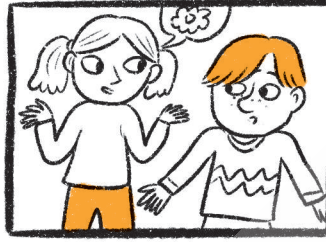
## KÜLM, VÄGA KÜLM!



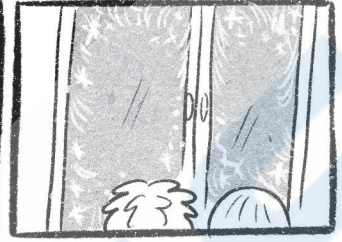
LUMI ...



MARIL OLI ...



LASTEL EI OLNUD ...



AKNA PEAL OLID ...

5 Milline on jää? Küsi ja vasta.



Milline on jää? Kas kuum



või külm



?



Jää on ...



Milline on jää? Kas sile



või karvane



?



Jää on ...

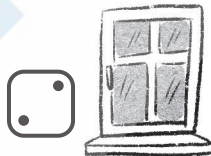
6 Kus on? Kirjuta sõna lõppu **l** või **s**.

-l

seina \_\_\_\_\_



akna \_\_\_\_\_

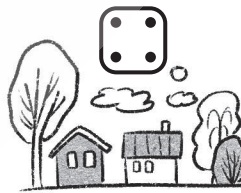


turu \_\_\_\_\_



-s

välja \_\_\_\_\_



toa \_\_\_\_\_



kino \_\_\_\_\_



Kus on jäälilled?



Kas see on õige või vale?



Jäälilled on \_\_\_\_\_.



See on ...

Qq Rr Ss Šš Zz Žž Tt Uu Vv Uu Oõ Ää Öö Üü Xx Yy

LÜHIKESE TÄISHÄÄLIKU KIRJUTAME ÜHE TÄHEGA.

vala, kera, koli

PIKA JA ÜLIPIKA TÄISHÄÄLIKU KIRJUTAME KAHE TÄHEGA.

vaala, keeras, kooli

7 Värv pilt, kui sõnas on uu.



8 Kirjuta i või ii. Joonista lause kohta pilt.

S\_\_\_lid magavad.

H\_\_\_r u\_\_\_sutab.

Jääl\_\_\_lled õ\_\_\_tsevad talvel.

P\_\_\_m on valge nagu lum\_\_\_.

KUIDAS SUL TÄNA LÄKS? 😊 😐 😞

9 Kirjuta liitsõnad.

Lume + \_\_\_\_\_ = \_\_\_\_\_

Lume + \_\_\_\_\_ = \_\_\_\_\_

Lume +  = \_\_\_\_\_



10 Ütleme koos.



KUULA!



Veeretan.  
 Veeretan lumepalli.  
 Veeretan suure lumepalli.



Ehitan.  
 Ehitan lumekindluse.  
 Ehitan suure lumekindluse.



Viskan.  
 Viskan lumepalliga.  
 Viskan väikse lumepalliga.

- Küsi. Veerata ja vasta.

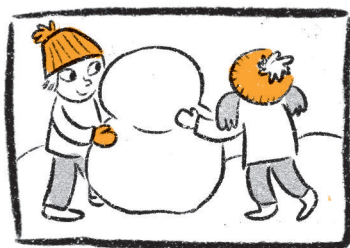
 Mida sa teed?

 Ma .

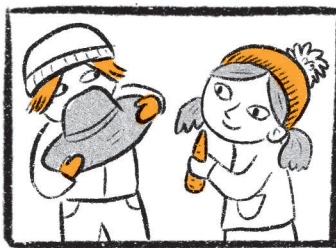
 Kellega sa ... ?

 ...

## LUULETAV LUMEMEMM



LAPSED  
TEEVAD ...



LUMEMEMMELE  
TOODI ...



LUMEMEMM  
HAKKAS ...



KAABU PEAL ...

11 Küsi. Veereta ja vasta.



mütsiga



salliga



jopega



kinnastega



mantliga



saabastega



Millega sa välja lähed?



Ma lähen välja .

12 Kellega? või millega?. Kirjuta sõnad õigesti joonele.

Lapsed mängisid õues \_\_\_\_\_ (lume).

Sass ehitas hobuse \_\_\_\_\_ (Jelisei).

Annabel ehitas lennuki \_\_\_\_\_ (Marta).

Kaisa tuli toast \_\_\_\_\_ (porgandi).

Siim tuli toast \_\_\_\_\_ (kaabu).

Kaabu tuli koos lugemis \_\_\_\_\_ (pisikute).

KUIDAS SUL TÄNA LÄKS? 😊 😐 😞

13 Ütleme koos.



KUULA!

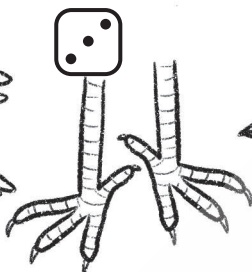
Linnul on ...



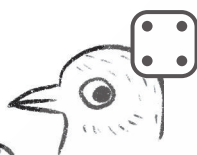
suled.



tiivad.



jalad.



pea.



nokk.



saba.

- Veereta ja joonista lõbus lind.

14 Ütleme koos.



lendab.



Lind ...



laulab.



nokib.



- Veereta ja ütle.



Mida lind teeb?



Lind .



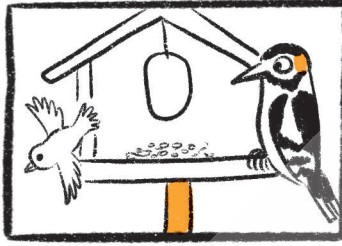
## LINNUVAATLUS



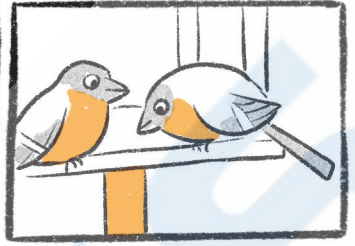
SASS PANI  
LINNUMAJASSE ...



TA VÖTTIS  
PIKKSILMA JA  
HAKKAS ...



RÄHN AJAS ...



PUNASE KÕHUGA  
LINNUD ON ...

15 Leia tekstist laused ja kirjuta õige lind.

URVALIND, TIHASED, RÄHN, LEEVIKE, SIIDISABA

\_\_\_\_\_ toksis tasa toitu.

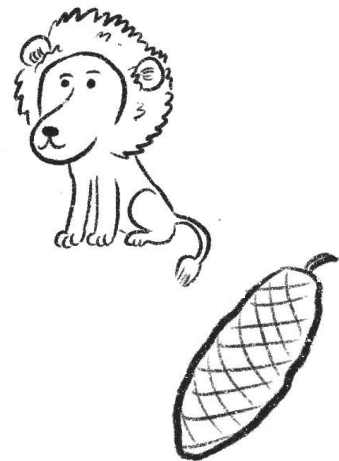
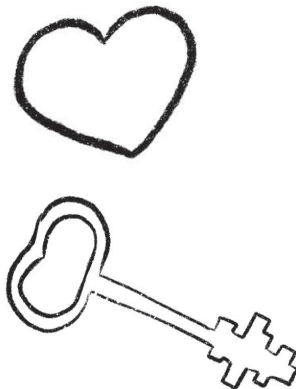
Kõik \_\_\_\_\_ lendasid ära.

Sass tundis uued linnud ära. Need olid

\_\_\_\_\_ ja \_\_\_\_\_.

Need on \_\_\_\_\_. Minu lemmikud.

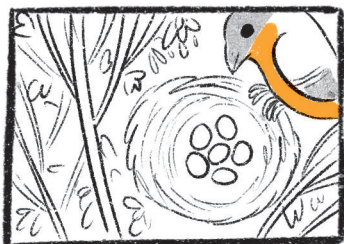
16 Värv pilt, kui sõnas on õ.



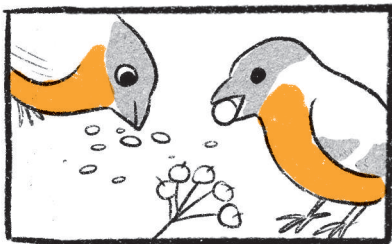
KUIDAS SUL TÄNA LÄKS? 😊 😐 😞

LEEVIKE

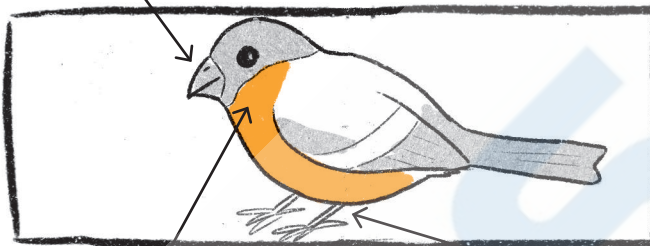
LÜHIKE



PESAS ON ...



LEEVIKE SÖÖB ...



JÄME

PEENIKE

17 Leia lausele õige lõpp.

Leevikese laul on ...

putukaid.

Leevikese pojad söövad ...

vaikne.

Leevikese saba on ...

puu otsa.

Leevike ehitab pesa ...

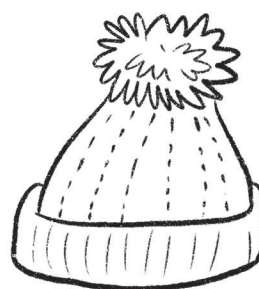
must.

18 Kirjuta e või ee. Joonista pilt lõpuni.

\_\_\_mma k\_\_\_lgutab.



Talv\_\_\_müts on punan\_\_\_.



Pärt\_\_\_l v\_\_\_retab lumepalli.



Sul\_\_\_v\_\_\_hitab lum\_\_\_linna.

